

The background of the entire image consists of a solid reddish-orange color overlaid with a complex pattern of thin, white, irregular contour lines. These lines flow and curve across the frame, creating a sense of depth and movement, similar to topographic map lines or a fingerprint pattern.

SÉRIE DE PHOTOS

Toutes les photos ont été faites
par l'auteurice du PFE.

EAUX- BONNES





















LE GORETTI
TOURISME





ESPACE THERMAL



















LES CLUIR-BONNES







HOTEL
DES
PYRENEES

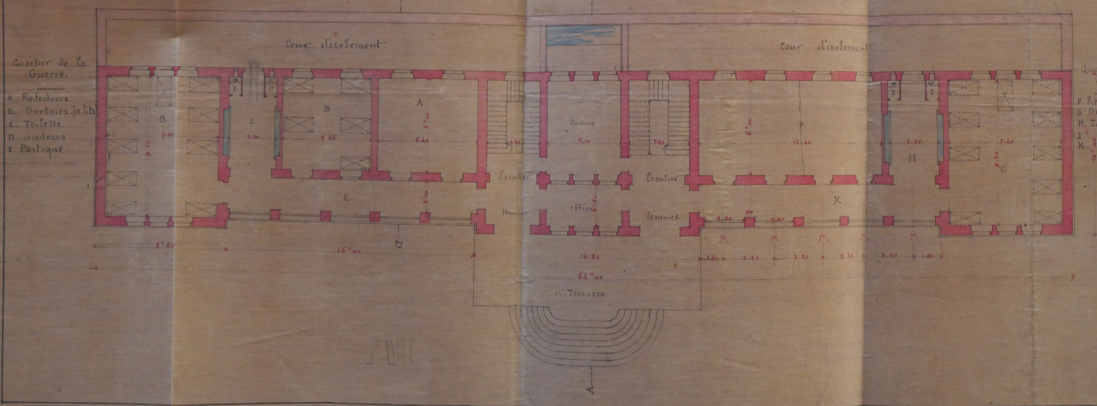
HOTEL DES PYRENEES





ARCHIVES

PLAN du Rez de Chaussée.



Quartier de la Guerre.

A. Pastoureaux
 B. Dormeurs (soldiers)
 C. Toilette
 D. Vestibule
 E. Salle

Quartier de la Guerre.

F. Ref.
 G. Dor.
 H. Tou.
 I.
 J.
 K.

Cour d'alignement

Cour d'alignement

Cuisine

Salle

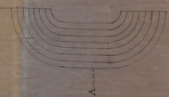
Escalier

Escalier

office

Serrurerie

Passage





3.70

Dépagement
5.25

W.C.

W.C.

Classe

des grandes Filles

Dépagement
3.50

Salle d'Asile

Galerie

Vestibule

Serrurier

de

Prêtre

Cimetière

3.00

5.00

5.00

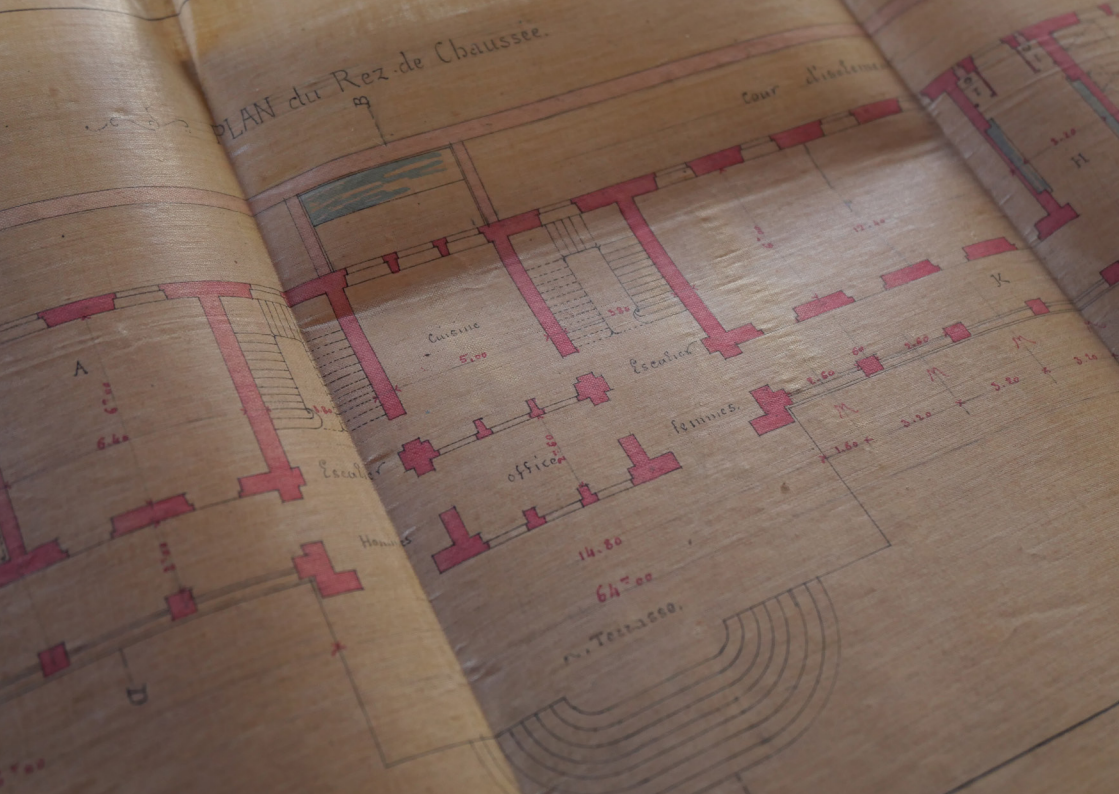
6.00

3.00

2.00

6.00

PLAN du Rez-de-Chaussée.



A
3.00
6.40

Cuisine
5.00

Escalier
5.00

Cocotte

offices
5.00

FEMMES

HOMMES

14.80

6.40

Terrasse

Cour d'été

12.80

3.50

1.60

3.20

3.20

X

M

M

M

M

M

M

M

M

M

M

M

M

11

1.60

3.20

3.20

3.20

3.20

3.20

3.20

3.20

3.20

3.20

3.20

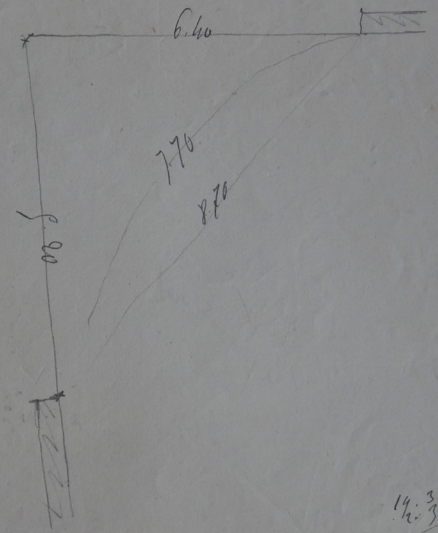
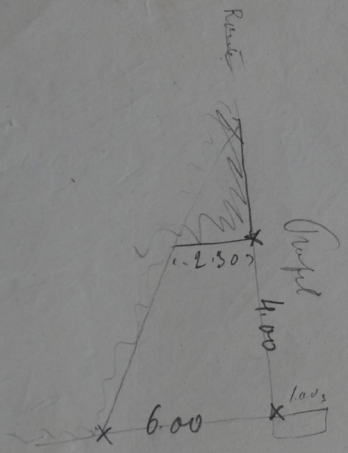
3.20

3.20

3.20

3.20

3.20



$$\frac{14 \frac{3}{8}}{7}$$

mon.
une des
Bannes
Archien de
Le 3^e légion.

Description du bâtiment.

Le bâtiment, à édifier sur l'emplacement situé à côté du temple protestant des Bains-Bonnes, est destiné à servir d'asile aux malades des deux sexes pendant la saison thermale.

Le rez-de-chaussée contiendra les dépendances, le rez-de-chaussée et le premier étage des refectoires et des dortoirs pour des indigents.

Cet aile est destinée à renfermer 15 lits pour militaires, 15 autres pour hommes civils et 30 pour femmes.

Le quartier des militaires, situé à l'angle Nord-Ouest, se compose d'un dortoir de 10 lits, d'un second de cinq, d'un refectoire, et d'une salle destinée à la toilette des malades. Un portique réunit ces diverses pièces et les rend indépendantes.

Le quartier des 15 hommes civils, situé au-dessus de celui des militaires, est disposé en tout semblable à ce dernier.

Le quartier des femmes, destiné à contenir 30 lits, occupe la partie opposée à celle des militaires et des 15 hommes.

Le rez-de-chaussée ne contient qu'un seul dortoir à 10 lits, un refectoire et un espace destiné à la toilette; le premier étage contient deux dortoirs à dix lits chacun, avec une salle pour la toilette; un portique relie d chaque étage sur une





1^{re} Charge

de table opposée. Les Chambres au rez de chaussée, le quartier des militaires, le capitaine avec 6 toise longueur sur 6 toise largeur; le capitaine sur 6 toise de longueur sur 8 toises de profondeur. Le rez de chaussée à la suite, et les mêmes dimensions que celle du quartier des femmes. Le grand corridor mesuré 7 toises sur 10 toises sur 10 toises de longueur. Le quartier ainsi que celui des femmes au rez de chaussée au Nord. Chacun avec petits cabinets d'aisance; chacun des sexes est revêtu d'éclairé par une petite lanterne garnie d'un chandelier à verre mobile. Une porte de 15 toises de longueur sur deux toises de largeur s'ouvre dans la longueur du quartier et qui donne sur les promenades mobiles.

Les bureaux, infirmeries et pièces destinées à la suite au Nord sur hauteur 4 toises, les galeries au rez de chaussée sur quatre toises de hauteur, se trouvent dans vastes salles de l'extérieur des pièces au rez de chaussée, un cabinet de toilette avec cabinets d'aisance et une galerie longeant tout le quartier.

Une porte au dessus du quartier de la gauche avec la même hauteur que celle derrière et se trouve également de même.

Une entrée au rez de chaussée se trouve devant les pièces destinées au logement de surveillance ou services de charité dirigés par services de l'établissement.

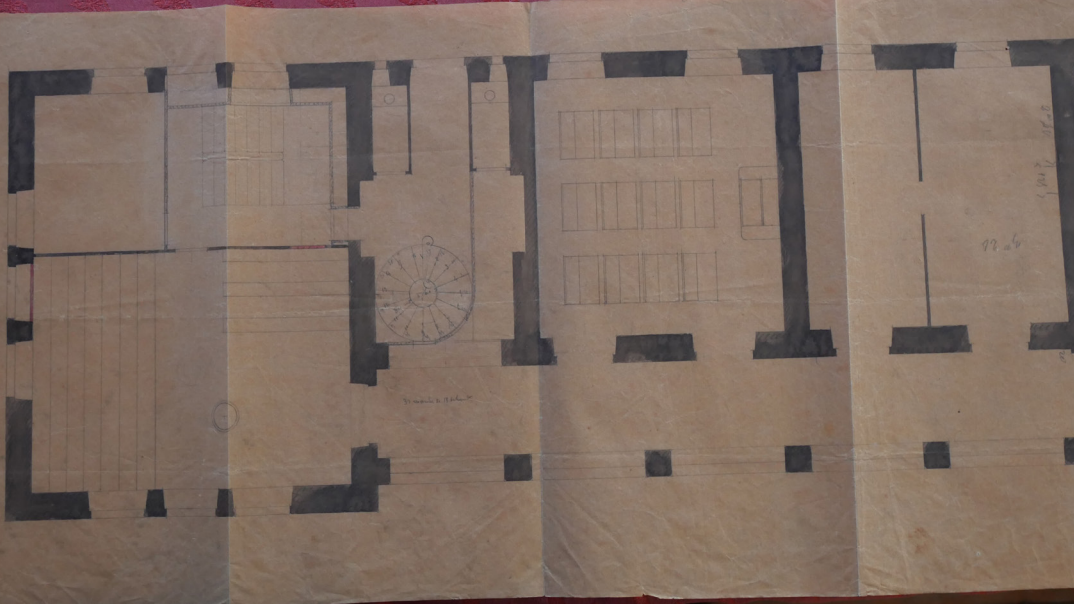
Les escaliers sont disposés sur un auvent amble qui servent d'abri en vaste galerie d'air.

Expenses de construction

Les murs sont construits en maçonnerie de moellons, chaux et sable. Les fondations sont établies sur le solle avec grès ou blocs. Les murs en maçonnerie sont revêtus sur les promenades extérieures avec moellons, égouts, parois, et revêtus en briques et linteaux. Tous les murs sont revêtus sur les parois apparentes. Les portes sont en fer, les fenêtres, brancards, encadrement de bois, pilastres et pilotes de la galerie sont revêtus en pierre de taille des parois de l'air.

M. D'Arudy

Les



Handwritten text, possibly a signature or date.

22. 26

Handwritten notes or measurements on the right side of the plan.

206

BÂTIMENT PRINCIPAL

















COMBIEN?
MÊME POUR
LES MAL VUS



EXIT















REYTIK

NUMMER KASSE

1470
MARCH

REYTIK





Handwritten graffiti on a black door, including a stylized signature and illegible text.

Red light projection on a wooden railing, showing the words "EG" and "TRIP".











TRIP
PAULA ♡
PEY
2021

TRIP
VARANCE NEE
BIG LOVE
AUGUST 2021





















LE RELAIS D'OSSAU
64440 LES EAUX BONNES



2eme ETAGE

CONDUITE A TENIR EN CAS D'INCENDIE

En cas d'incendie dans votre chambre :

Si vous ne pouvez pas maîtriser le feu :

- gagnez la sortie en refermant bien la porte de votre chambre et en suivant le balisage.
- prévenez la réception. Tél. :

En cas d'audition du signal d'alarme :

Si les dégagements sont praticables :

- gagnez la sortie en refermant bien la porte de votre chambre et en suivant le balisage.

Si la fumée rend le couloir ou l'escalier impraticable :

- restez dans votre chambre.
- manifestez votre présence à la fenêtre en attendant l'arrivée des sapeurs-pompiers.

Note : une porte fermée et mouillée, rendue étanche par des moyens de fortune (serviettes, draps humides par exemple) protège plus longtemps. Eg se baissant, la fumée est moins dense et la température plus supportable.

FIRE FIGHTING INSTRUCTIONS

In the event of a fire in your room :

- If you cannot extinguish the fire :
- leave your room closing the door behind you and follow the fire exit signs.
- notify the reception desk. Tel. :

In the event of an audible alarm :

If your exit is clear :

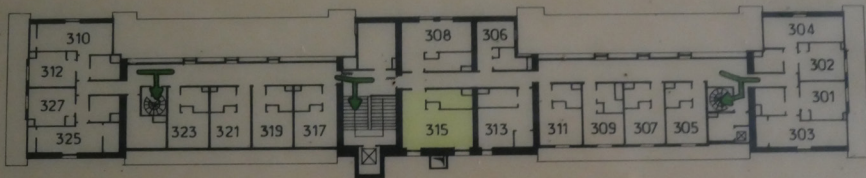
- leave your room closing the door behind you and follow the fire exit signs.

If the corridor and stairways are filled with smoke :

- stay in your room.
- go to the window and let people know you are there wait for the firemen to arrive.

Note : a closed door which is kept wet with material (sheets, towels, etc.) stuffed in the cracks will protect you for a long time.

LE RELAIS D'OSSAU
64440 LES EAUX BONNES



3eme ETAGE

CONDUITE A TENIR EN CAS D'INCENDIE

En cas d'incendie dans votre chambre :

Si vous ne pouvez pas maîtriser le feu :

- gagnez la sortie en refermant bien la porte de votre chambre et en suivant le balisage,
- prévenez la réception. Tél. :

En cas d'audition du signal d'alarme :

Si les dégagements sont praticables :

- gagnez la sortie en refermant bien la porte de votre chambre et en suivant le balisage.

Si la fumée rend le couloir ou l'escalier impraticable :

- restez dans votre chambre,
- manifestez votre présence à la fenêtre en attendant l'arrivée des sapeurs-pompiers.

Note : une porte fermée et mouillée, rendue étanche par des moyens de fortune (serviettes, draps humides par exemple) protège plus longtemps. En se baissant, la fumée est moins dense et la température plus supportable.

FIRE FIGHTING INSTRUCTIONS

In case of fire in your room

If you cannot extinguish the fire :

- leave your room closing the door behind you and follow the fire exit signs,
- notify the reception desk. Tel. :

In the event of an audible alarm

If your exit is clear :

- leave your room closing the door behind you and follow the fire exit signs.

If the corridors and stairways are filled with smoke :

- stay in your room,
- go to the window and let people know you are there wait for the firemen to arrive.

Note : a closed door which is kept wet with material (sheets, towels, etc.) stuffed in the cracks will protect you for a long time.

















BÂTIMENT EXTENSION
DE 1960





































HOLA
BIENVENIDOS













LEICHT
B&S K... ..

Blue graffiti scribbles

SUNDANCE
FLOOR ALUMINUM







